

# الفصل الثالث: الهيكل التنظيمي

# الهيكل التنظيمي

١. مفهوم الهيكل التنظيمي
٢. العوامل المؤثرة على الهيكل التنظيمي وعناصره ومراحله
٣. سمات الهيكل التنظيمي الجيد
٤. اختيار نوع الهيكل
٥. الهياكل التنظيمية الطويلة والمسطحة
٦. أنواع التقسيمات الإدارية

# ١. مفهوم الهيكل التنظيمي وأهميته

## الهيكل التنظيمي هو:

"الشكل الرسمي للتنسيق والتفاعلات الموضوعية من قبل الإدارة لربط مهام الأفراد والجماعات بغية تحقيق الأهداف التنظيمية"

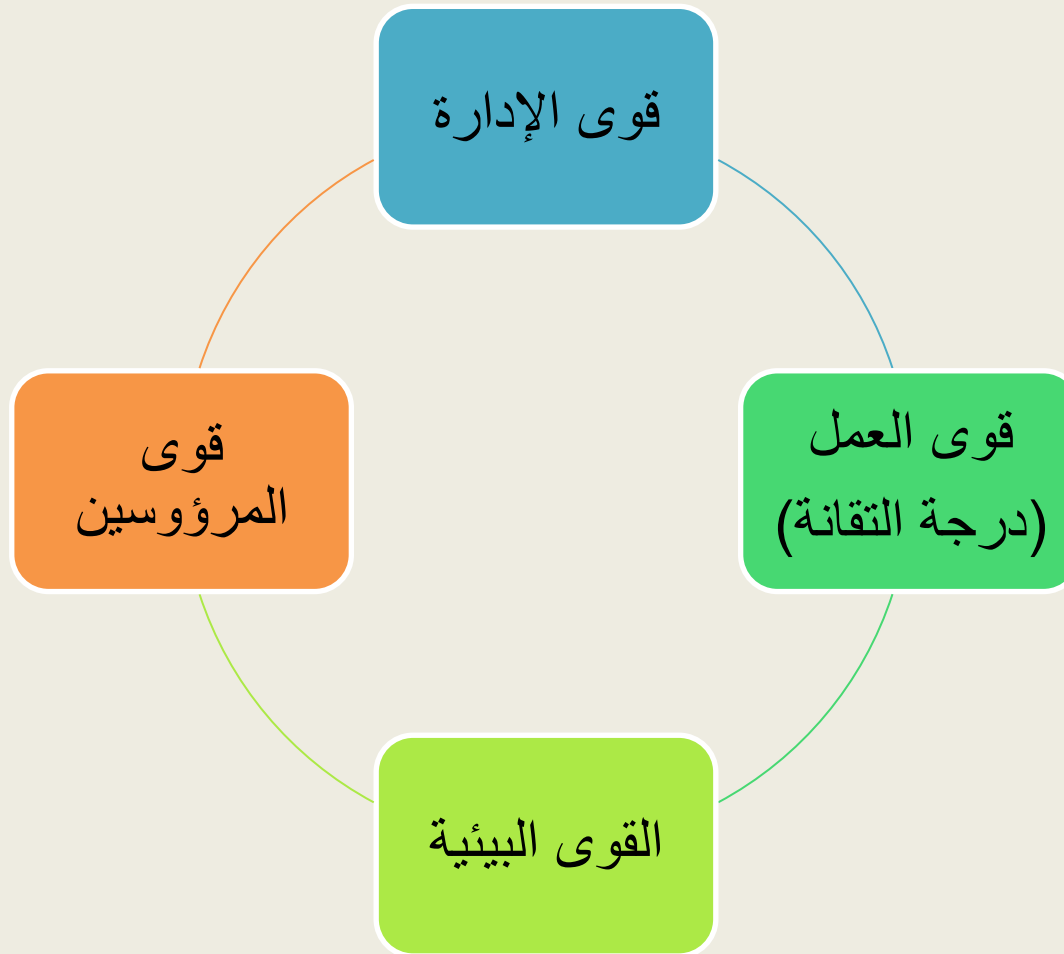
"بناء هرمي للعلاقات ولتدفق الاتصالات وهو لا يمثل غاية البناء الأساسي للمنظمة بل يعد أحد الوسائل الإدارية التي تستخدم لتحقيق أهداف المنظمة وفق رؤية شاملة متكاملة للتفاعلات السائدة فيها"

# ١. مفهوم الهيكل التنظيمي وأهميته

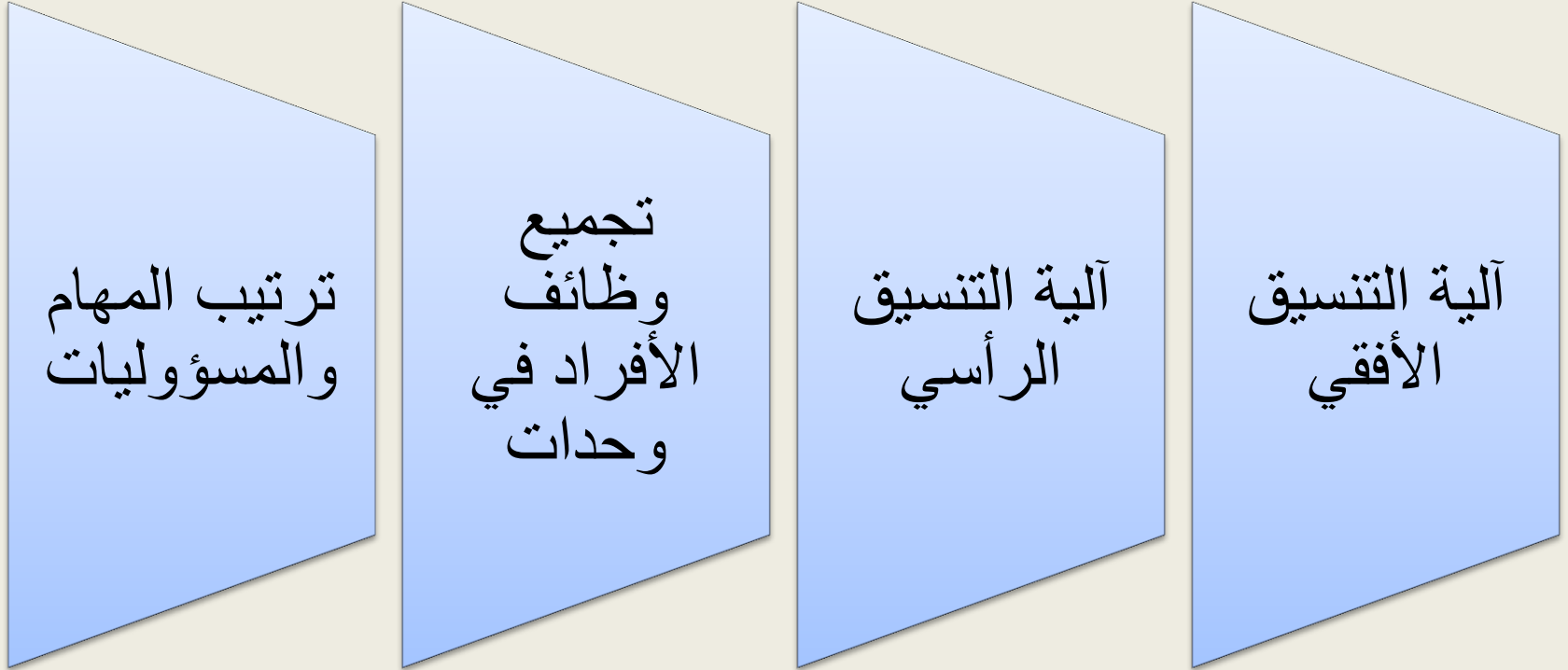
تظهر أهمية الهيكل التنظيمي في تحقيق أهداف المنظمة من خلال:

- المساعدة في تنفيذ الخطط بنجاح
- تسهيل عملية تحديد أدوار الأفراد في المنظمة
- المساعدة في اتخاذ القرارات

## ٢. القوى المؤثرة على الهيكل التنظيمي وعناصره ومراحله



## ٢. القوى المؤثرة على الهيكل التنظيمي وعناصره ومراحله



## ٢. القوى المؤثرة على الهيكل التنظيمي وعناصره ومراحله



## ٣. سمات الهيكل التنظيمي الجيد





## ٤. اختيار نوع الهيكل

تحليل  
الأنشطة

تحليل  
القرارات

تحليل  
العلاقات

تحليل  
البيئة

# ٥. الهياكل التنظيمية الطويلة والمسطحة

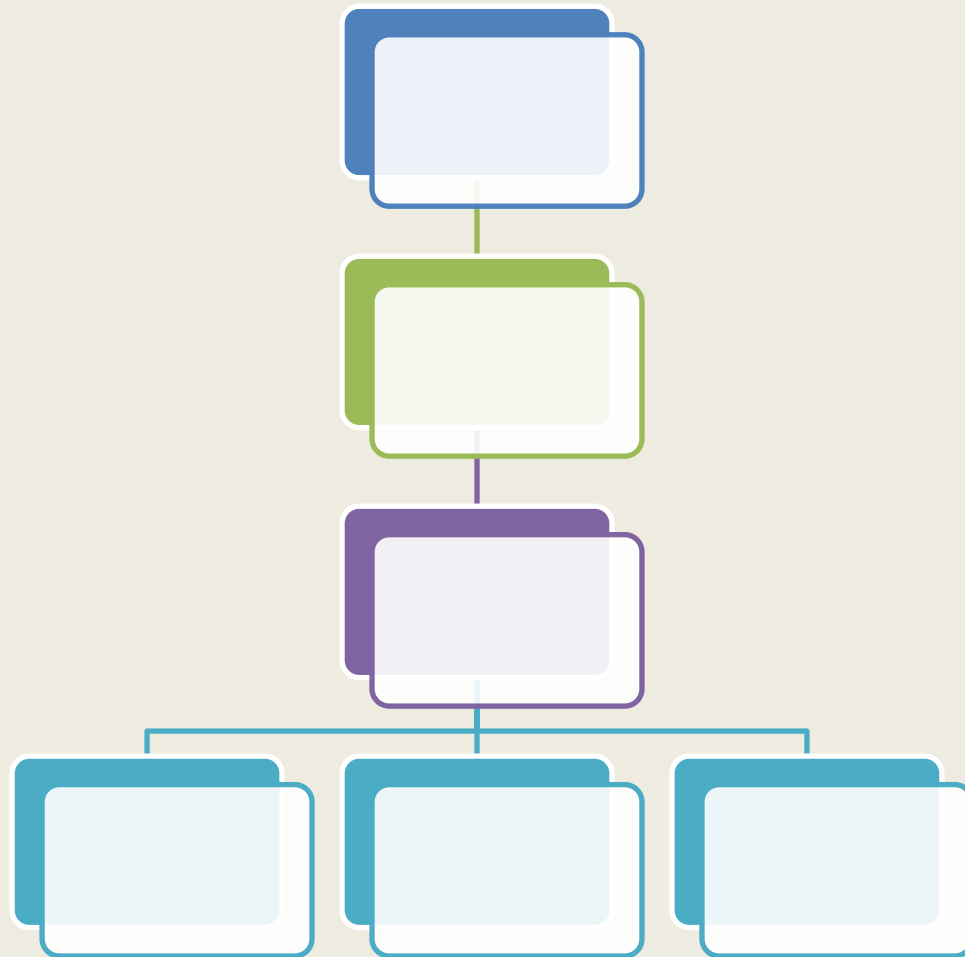
كلما ضاق نطاق  
الإشراف يزداد  
عدد المستويات  
الإدارية

(طويل: منظمات  
أمريكية)

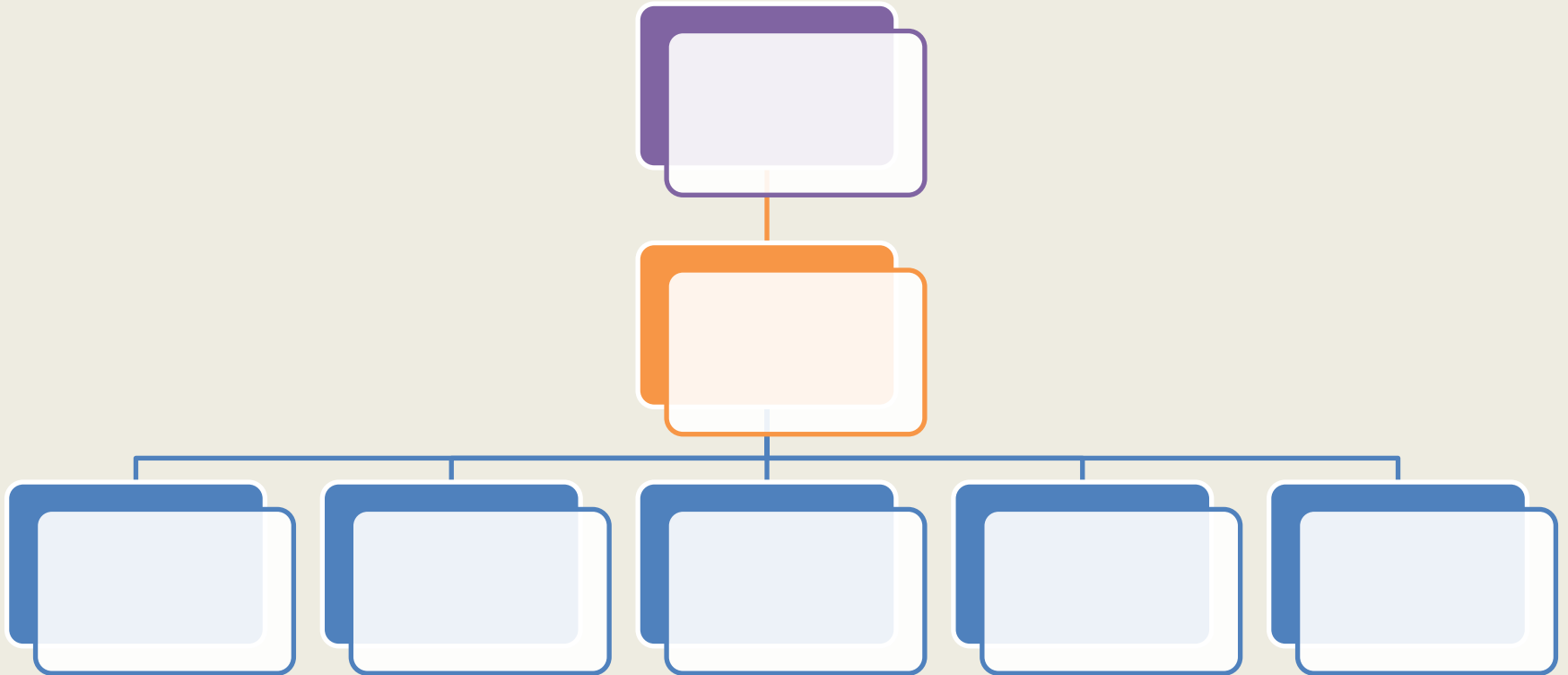
كلما اتسع نطاق  
الإشراف قل عدد  
المستويات  
الإدارية

(مسطح: مثال  
منظمات يابانية)

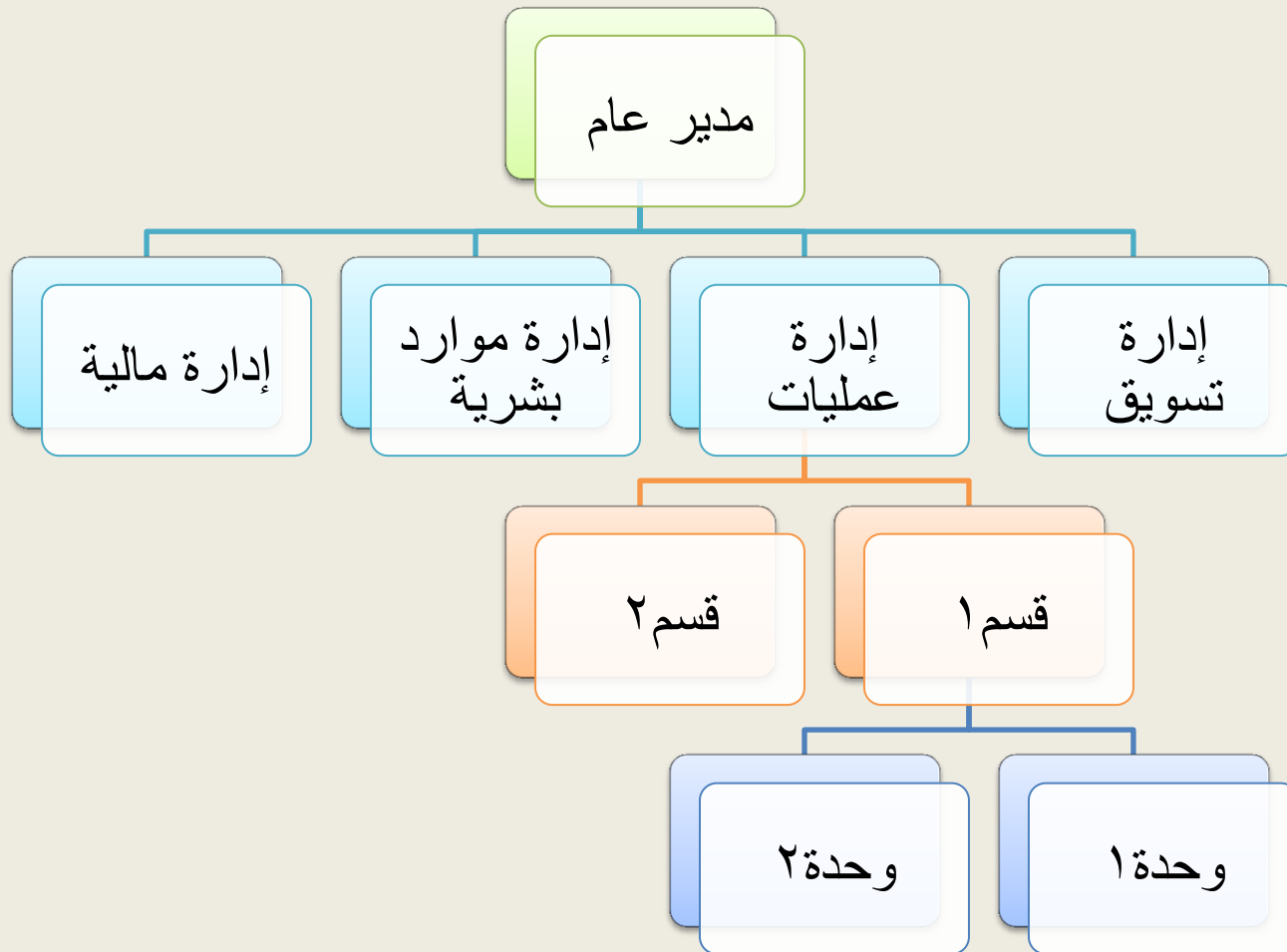
# ٥. الهياكل التنظيمية الطويلة والمسطحة



# ٥. الهياكل التنظيمية الطويلة والمسطحة



# أنواع التقسيمات الإدارية (التقسيم الوظيفي)



# أنواع التقسيمات الإدارية (التقسيم الوظيفي)

## عيوب

## مزايا

بطء الاستجابة للمتغيرات الخارجية (قلة المرونة)

مزايا الإنتاج الكبير، المركزية

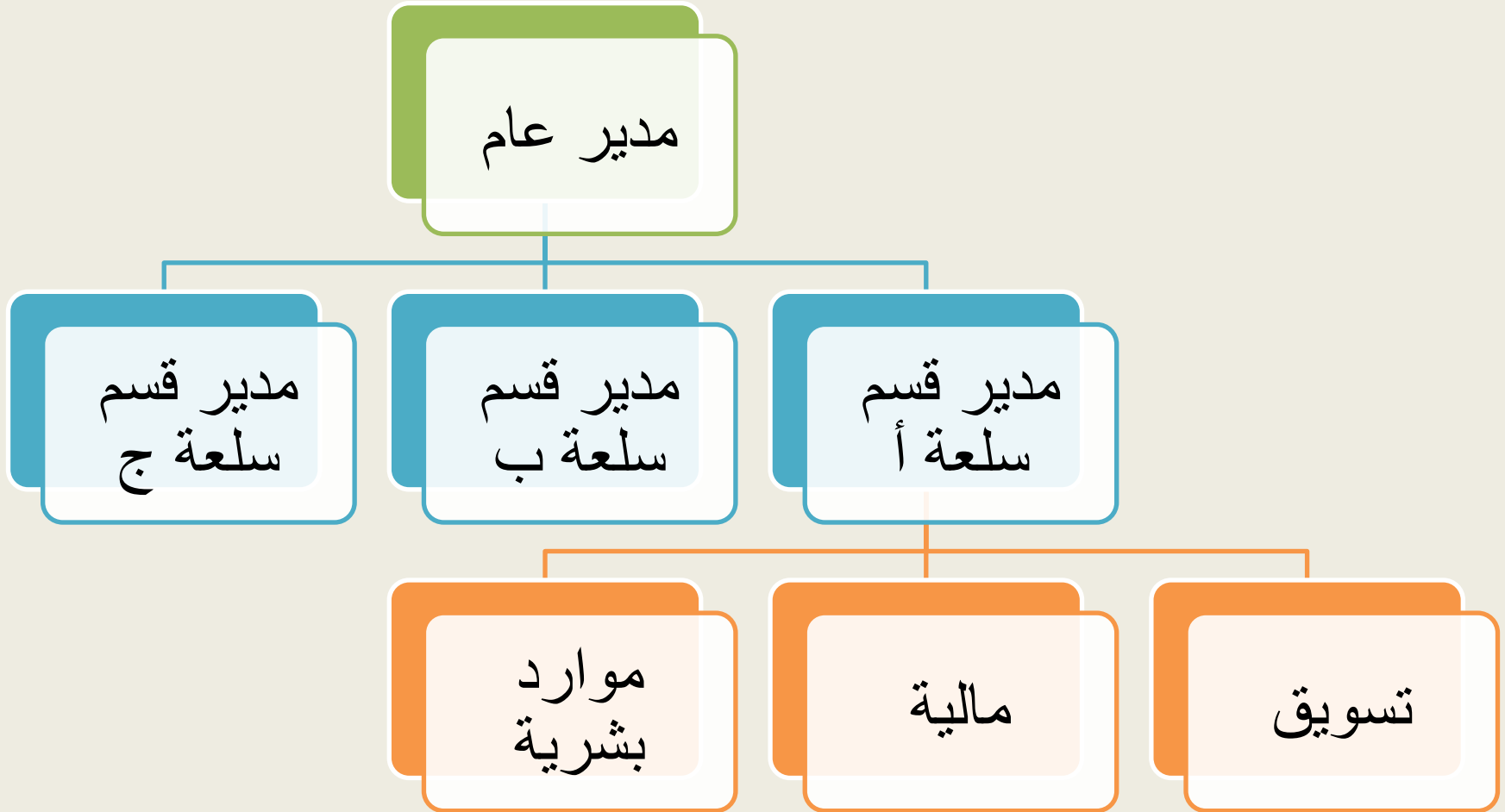
ضعف التنسيق الأفقي بين الأقسام

تخفيض الازدواجية بين الأقسام

طول الهرم

إتاحة الفرصة للعاملين لاكتساب مهارات متخصصة

# أنواع التقسيمات الإدارية (التقسيم السلعي)



# أنواع التقسيمات الإدارية (التقسيم السلعي)

## عيوب

عدم الاستفادة من وفورات الحجم

الصعوبة في التنسيق بين عمليات المنشأة المتعددة

الازدواجية في ممارسة الأنشطة الوظيفية بين الأقسام السلعية

صعوبة الحصول على رؤساء إداريين تتوفر لديهم الكفاءة

## مزايا

استفادة من التخصص بالنسبة للآلات والموارد البشرية

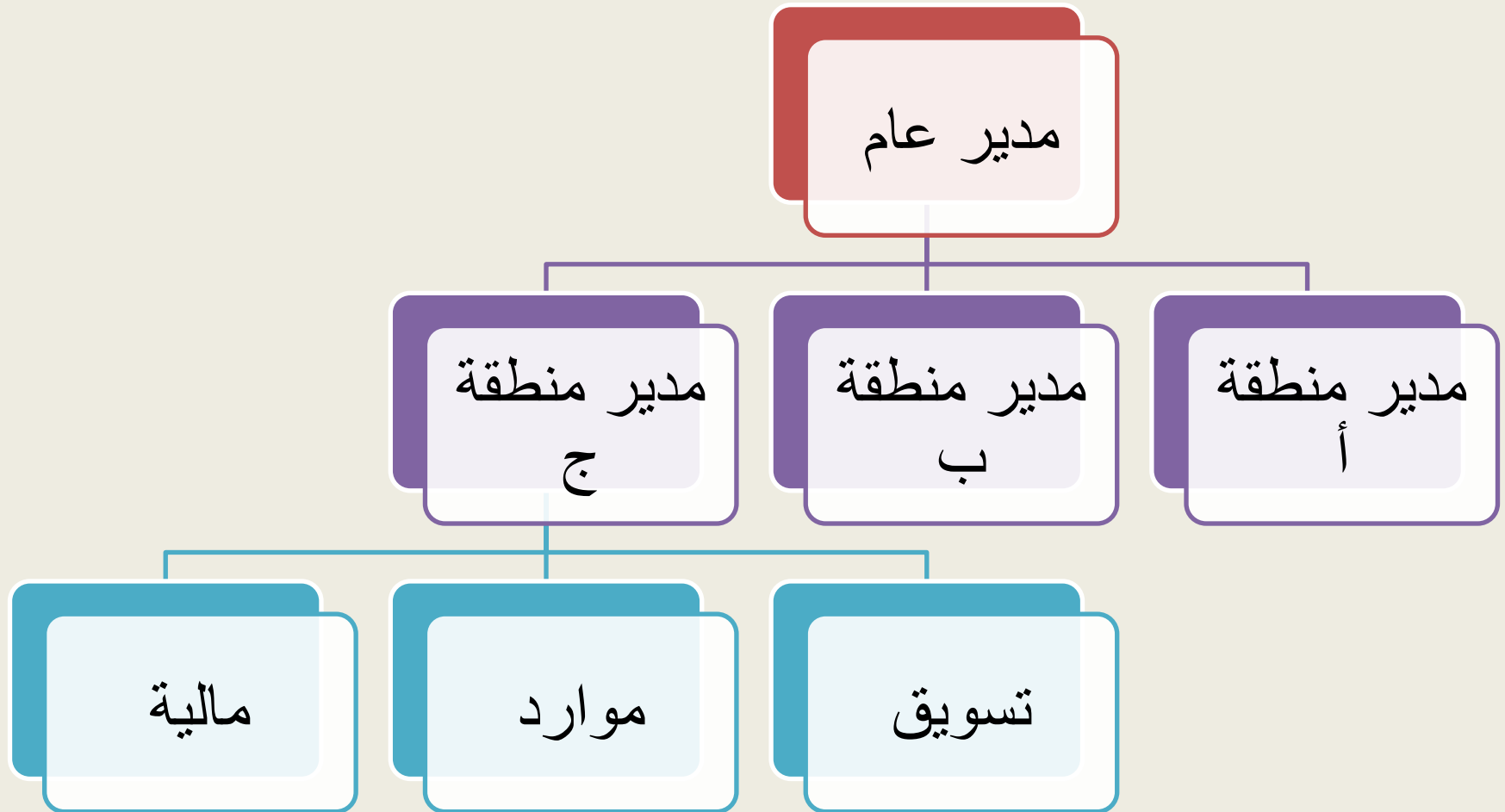
السهولة في تحديد تكاليف وإيرادات مجموعات المنتجات، مع إمكانية تحديد مدى مساهمتها في أرباح المنظمة

رضا الزبون

لامركزية القرار



# أنواع التقسيمات الإدارية (التقسيم الجغرافي)



# أنواع التقسيمات الإدارية (التقسيم الجغرافي)

- مزايا: تلبية الرغبات، لا مركزية، التكيف مع البيئة
- عيوب: الاساءة للسلطة الممنوحة للمدير في الفرع، عدم الاستفادة من وفورات الحجم، صعوبة التنسيق بين الأقسام المتباعدة.

# أنواع التقسيمات الإدارية (التقسيم على أساس الزبائن)

مدير عام

مدير قسم  
النساء

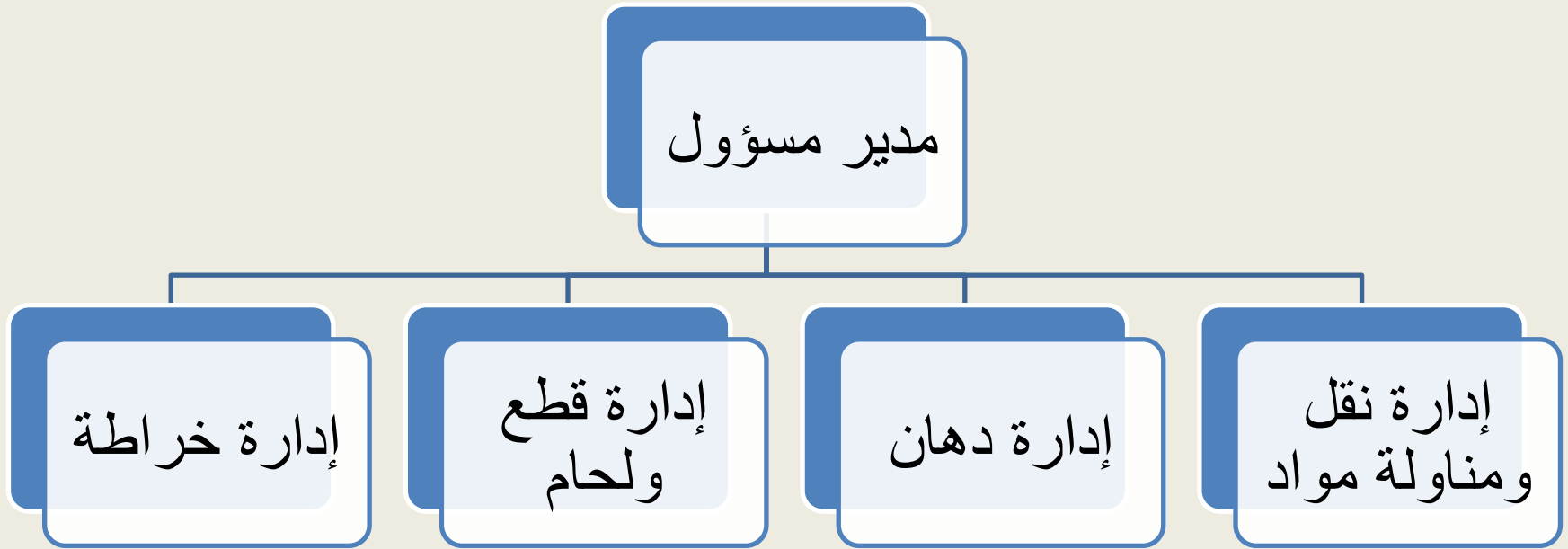
مدير قسم  
الرجال

مدير قسم  
أطفال

## أنواع التقسيمات الإدارية (التقسيم على أساس الزبائن)

- **مزايا:** اشباع حاجات الزبائن، القدرة على التكيف مع البيئة، لا مركزية.
- **العيوب:** عدم الاستفادة من وفورات الحجم، صعوبة التنسيق بين الأقسام المختلفة، ازدواجية في ممارسة بعض الأنشطة الوظيفية.

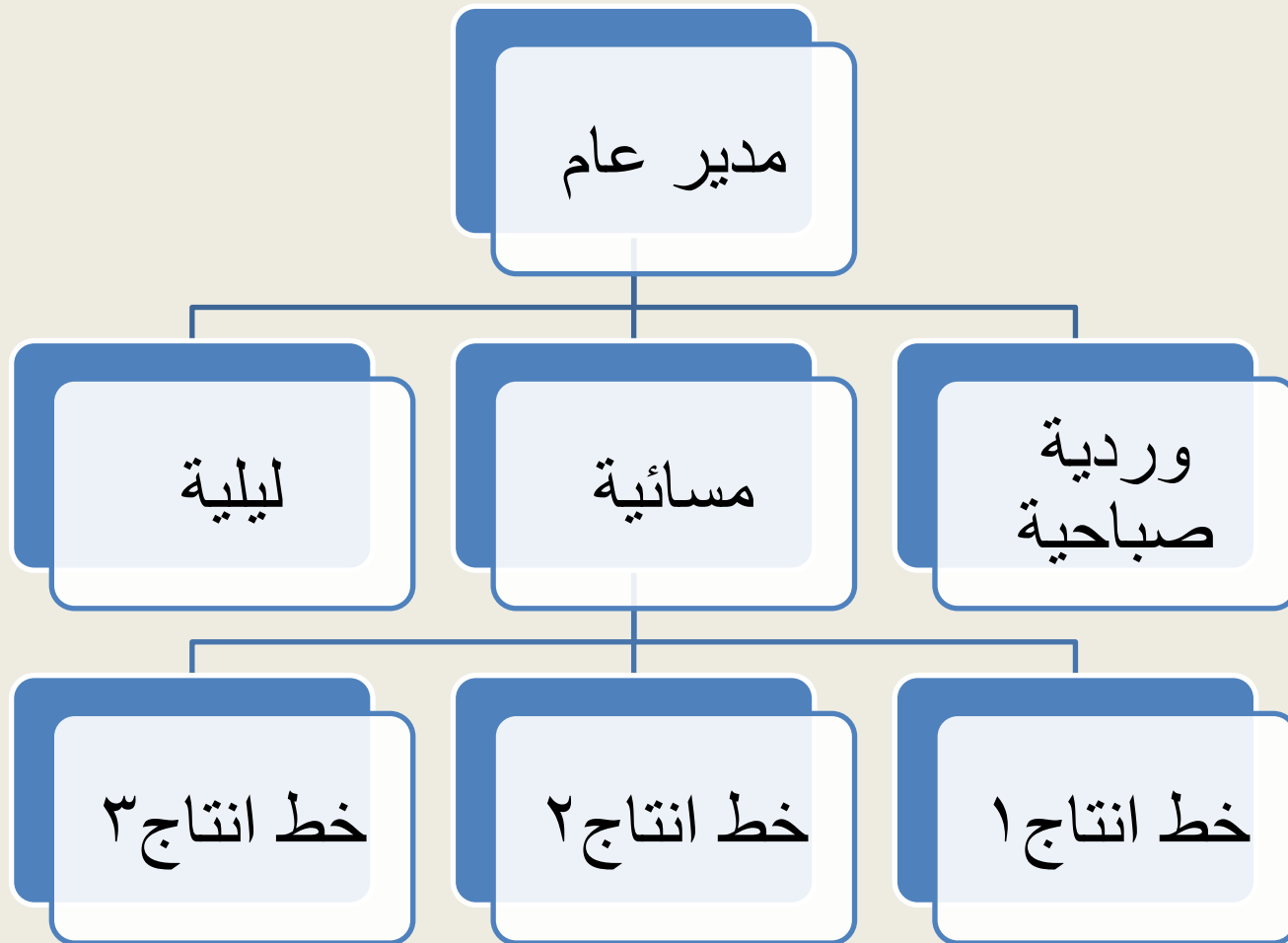
## أنواع التقسيمات الإدارية (التقسيم على أساس العمليات: منظمات صغيرة)



## أنواع التقسيمات الإدارية (التقسيم على أساس العمليات: منظمات صغيرة)

- مزايا: التركيز والاهتمام بالعمليات الداخلية للمنظمة، زيادة الكفاءة في الأداء
- عيوب: الشعور بالملل، صعوبة التنسيق، غياب التكامل بين العمليات الإنتاجية

# أنواع التقسيمات الإدارية (التقسيم على أساس الوقت)



# أنواع التقسيمات الإدارية (التقسيم على أساس الوقت)

- مزايا: الاستفادة من الطاقات المتوفرة
- صعوبة التنسيق بين الورديات المختلفة



# أنواع التقسيمات الإدارية (التقسيم المركب)

