



اسم الطالب:

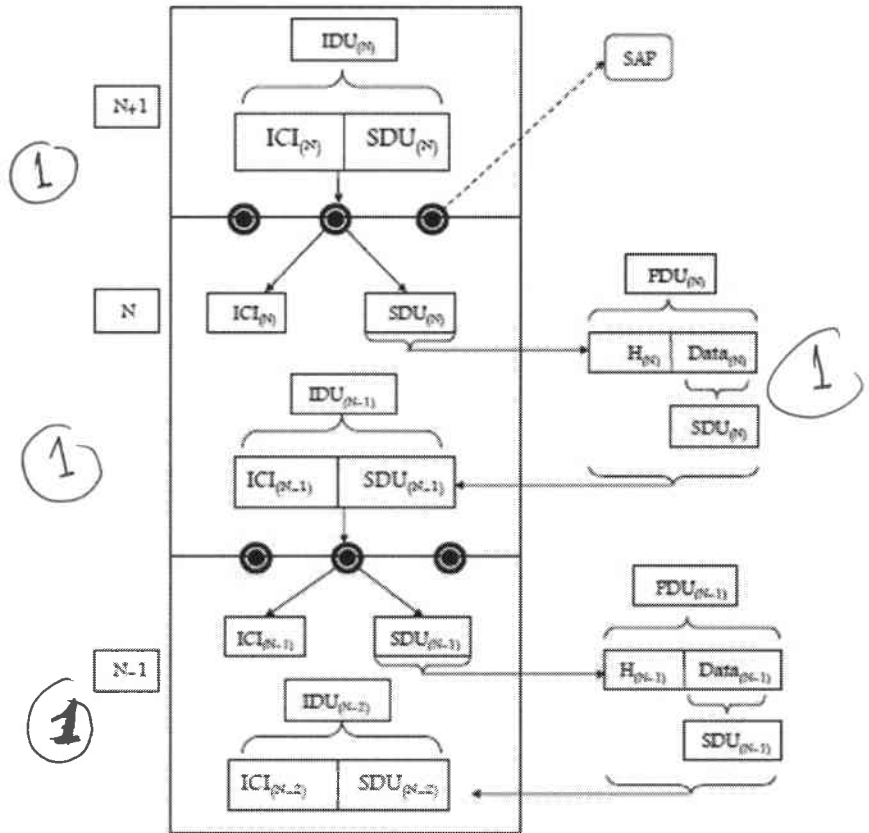
كلية الهندسة – قسم المعلوماتية

الرقم الجامعي:

سلم تصحيح الاختبار الثاني - شبكات حاسوبية 1

السؤال الأول (4 درجة):

ارسم مخطط يوضح نقل المعلومات بين الطبقات باستخدام نقاط الخدمة SAP

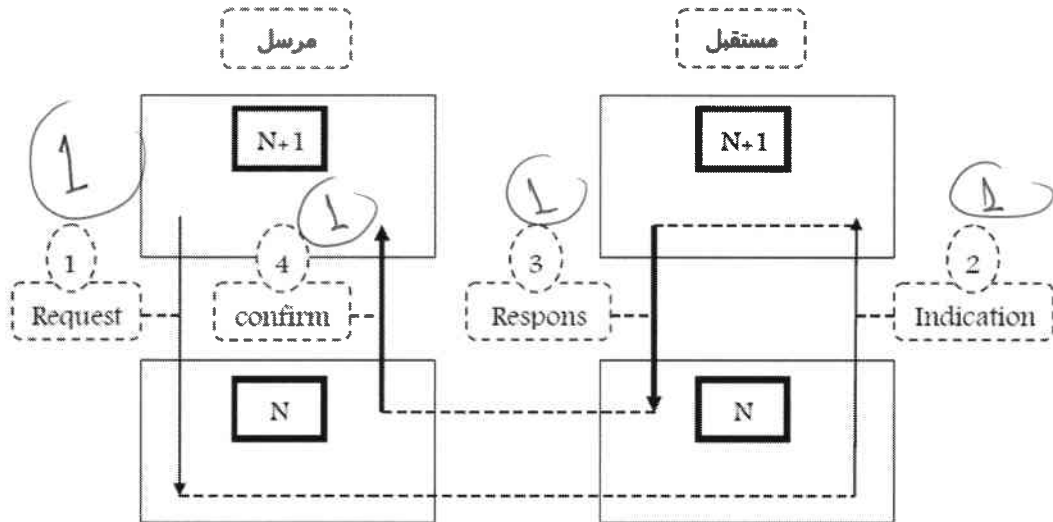


### السؤال الثاني (4 درجة):

ماهي الخطوات المتبعة في آلية نقل الخدمة بين الطبقات N و N+1 وفق المعيار OSI مع رسم المخطط الذي يوضح هذه الآلية.

هناك معيار محدد من قبل الـ OSI لآلية طلب الخدمة بين طبقتين (N و N+1) من خلال الخطوات التالية:

- 1- تطلب الطبقة N+1 الخدمة (Request) من الطبقة N من خلال (Parameters) المستخدمة في طلب الخدمة من بروتوكول إلى آخر.
- 2- إشعار بوقوع حدث (Indication).
- 3- استجابة بوقوع الحدث (Response).
- 4- تأكيد الاستجابة لطلب الخدمة (Confirm).



### السؤال الثالث (3 درجة):

ما الفرق بين المنافذ التسلسلية والمنافذ التفرعية.

الجواب:

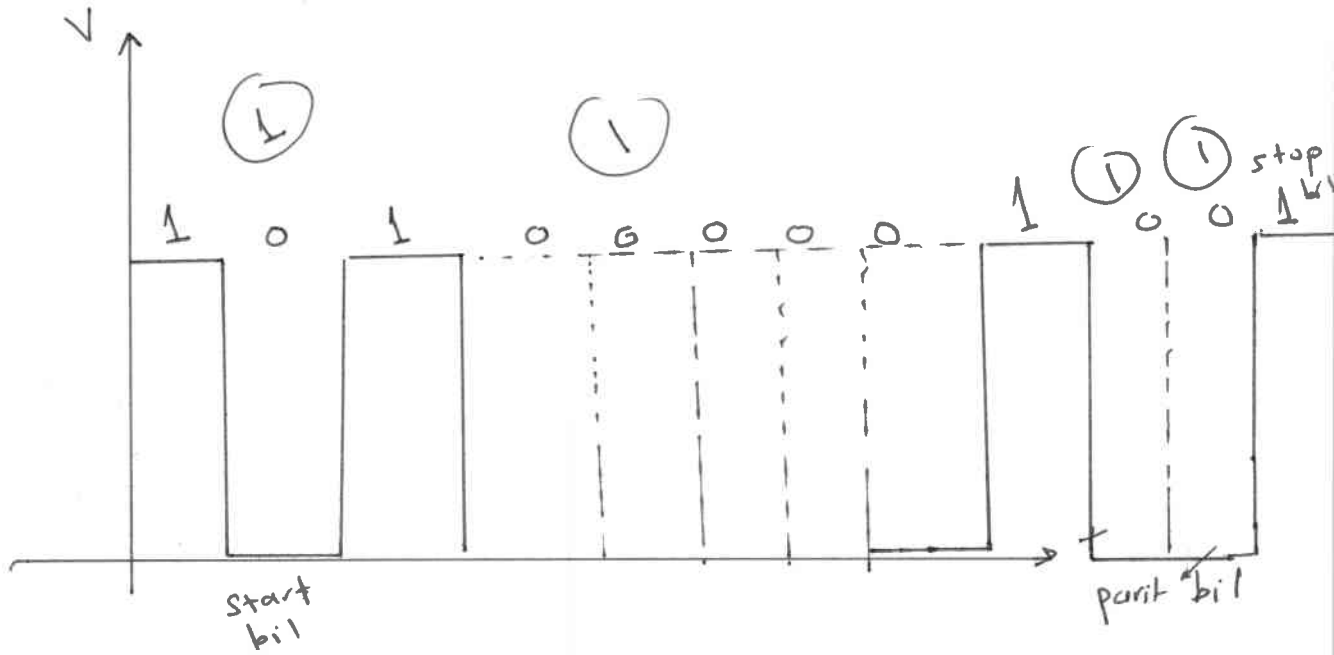
المنافذ التسلسلية Serial Port: ويقصد بها أنه يمكن إرسال أو نقل المعطيات bit وراء bit بشكل

متسلسل (1.5 درجة)

المنافذ التفرعية Parallel Port : تنقل بها كل 8 bit دفعة واحدة. (1.5 درجة)

السؤال الرابع (4 درجات):

لدينا المحرف A ونريد نقله بواسطة البروتوكول RS232 ، وذلك على اعتبار أن لدينا Even Parity bit و Stop bit مقداره 1 bit ، مثل ذلك على مخطط نقل المحرف مع الشرح ، ثم مثل الإرسال على المحاور الفولتية.



انتهى الشرح

